

来自未来的领先科技
即刻修复

Z4.



4
轴

1
块

6
刀具

湿式

铣削
磨削

vhf
CREATING PERFECTION

精准 快速 开放独立 经济。



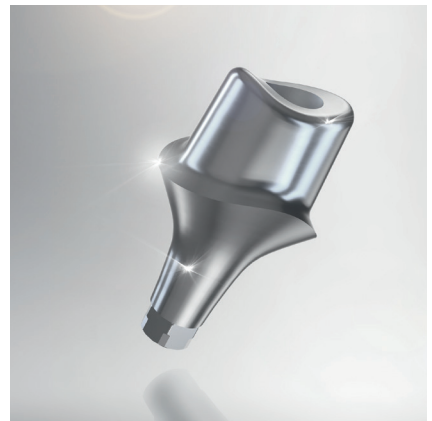
超高的精度

- 高精度铣削和研磨
- 重工业品质
- 3 μm 重复精度



极快的加工速度

- 最快10 分钟内修复体研磨完成
- 2 秒钟内上块状材料
- 电动高频主轴·最高转速 100,000 rpm



卓越的性价比

- 饮用水加工 - 无需添加剂
- 自动6重车针换刀库
- 可自动打开的工作室门和抽屉
- 学习简单·便于操作



完全独立

- 来自 20 家制造商的 38 种块状材料 - 持续增长
- 来自 11 家制造商超过 800 种钛预成基台
- 经过验证·适用于所有常见的开放式扫描仪和 CAD 软件
- 完全集成的工作流程·包含 TRIOS Design Studio (3Shape)·DWOS chairside (Dental Wings) 和 exocad ChairsideCAD *
- 带有触摸屏和 WLAN 的集成式电脑 - 无需笔记本/平板电脑
- 内置压缩机 - 无需外部压缩空气供应

* 材料和修复体病例的可选择性可能因CAD供应商而异·但是对STL工作流程没有限制

刀具和软件

vhf 精密刀具

- 经过精密加工的铣刀和磨头
- 用于加工所有材料等级：蜡、PMMA、氧化锆、复合材料、钛、钴铬和玻璃陶瓷
- 一流的使用寿命，卓越的品质和吸引人的价格

vhf DentalCAM

- 功能强大的软件包，具有开放式 STL 导入功能，适用于所有常见的 CAD 程序
- 经过优化的 CAM 策略，兼顾加工质量和速度
- 完美适用于所有 vhf 牙科铣床 - 保证了可靠一流的效果

合作方遍及全球



vhf 的牙科铣床、刀具和软件通过官方专业经销商和 OEM 合作方独家购买。
请联系。

全球: dental.vhf.de/en
美国: vhf.com

■ Made
■ in
■ Germany